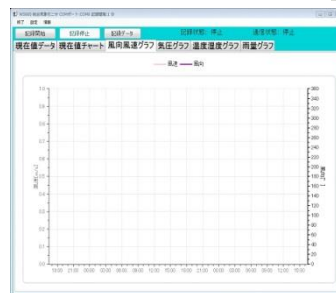


Lufft 総合気象 ウェザーパック SE-WS500

ウェザーパック SE-WS500 センサーは超音波風向風速計、温湿度、気圧が1ユニットで計測できます。センサー一体型のコンパクトボディは設置が容易に行えます。データ出力はRS485、SDI-12、MODBUSに対応しています。オプションで日本語ソフトウェア、アナログ出力、他に各種データロガーへの入力も可能です。



オプション：日本語ソフトウェア

仕様 ウェザーパック SE-WS500		
センサー	仕様	
風向（超音波式）	0~359.9°	精度: <3°RMSE >1.0m/s
風速（超音波式）	0~75m/s	精度: ±0.3m/s ±3% (0...35m/s) ±5% (>35m/s)
温度（NTC）	-50~60°C	精度: ±0.2°C (-20...50 °C の時) ±0.5 °C (>-30 °C)
湿度（静電容量式）	0~100%RH	精度: ±2%RH
気圧（絶対/相対）	300~1,200hPa	精度: ±0.5hPa(0-40°C)
出力	RS485 2ワイヤー-half-duplex SDI-12	
供給電源	4-32VDC	ヒーター 20VA (24VDC)
防滴規格	IP66	
ケーブル	標準 10m	取付ポールサイズ φ60~76mm
寸法・重量	φ150 287mm、約 1.2kg	

仕様は予告なしに変更する場合があります。

Senecom, Inc.

Senecom 株式会社 セネコム

ドイツ Lufft 社 日本正規代理店

〒332-0032 川口市中青木 1-1-25 小林合同会計ビル 1F

TEL: 048-242-0770

FAX: 048-242-0771

info@senecom.co.jp

https://www.senecom.co.jp