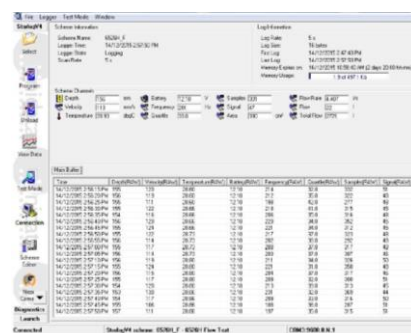


# 面速式超音波ドップラー流速計 SE-6526

超音波ドップラー式流速計 SE-6526 は流向・流速・流量・水位・水温を河川、開放水路、大口径パイプなどの水路底面や底面付近に設置し測定します。これらの同時に測定したデータは内部データロガーに記録されます。また順・逆方向の流れを測定や PC に転送したデータは専用ソフトによりフローレートやトータルフローを算出します。コンパクト設計で設置場所を選びません。



- 超音波流速計・超音波流量計・水位計・水温計
- 広範囲な流速測定域
- 電磁流速計他と比較し付着物による影響が少ない
- 流速・水位・水温の基本データをロギング
- RS232C によるデータ回収
- モジュールによるアナログ 4-20mA 出力 (オプション)
- 回収されたデータはテキストファイルとして利用
- 携帯電話等によるデータ通信機能
- データメモリー内蔵タイプで低価格



SE-6526 仕様	
流速	測定範囲：21...4500mm/s 双方向 分解能：1mm/s 精度：2% (測定値内) 測定方式：超音波ドップラー 水平面に対し上方 30°に放射
水位	測定範囲：0...2m (SE-6526H-21)、0...5m (SE-6526H-51) 分解能：SE-6526-21 の場合 1mm (0...1m時)、2mm (1...2m時) SE-6526-51 の場合 2.5mm (0...2.5m時)、5mm (2.5...5m時) 精度：±0.25% (狭範囲) ±0.50% (広範囲) 測定方式：水圧式
水温	測定範囲：-17...60°C 分解能：0.1°C
データメモリー	メモリー容量：512KB 記録インターバル：5秒...24時間 (設定可能) スキャンレート：5秒...5分 通信方式：RS232: 300-38400baud SDI-12: 1200 baud
動作環境温度	0...60°C
電源仕様	12...15VDC 70µA (スタンバイ時) 90mA (通信時) 最大 200mA (計測時)
寸法/重量	290 x 70 x 25mm (L x W x H) / 約 850g (2kg 15m ケーブル含む)
材質	PVC (本体) ステンレスプレート (取付金具)
ケーブル	標準 15mケーブル

## Senecom, Inc



Senecom 株式会社 セネコム

〒332-0032 川口市中青木 1-1-25 小林合同会計ビル 1F

TEL:048-242-0770

FAX:048-242-0771

info@senecom.co.jp

http://www.senecom.co.jp